

**Број: 18-V-10**  
**Датум: 01.06.2015.**

## **О Д Г О В О Р**

Наручиоца у складу са чланом 63. став 2. Закона о јавним набавка ("Сл. гласник РС" ,бр. 124/2012 и 14/2015), у вези са захтевима за додатним информацијама и појашњењем који се односе на јавну набавку под редним бројем МВ V/2015

### **Питање:**

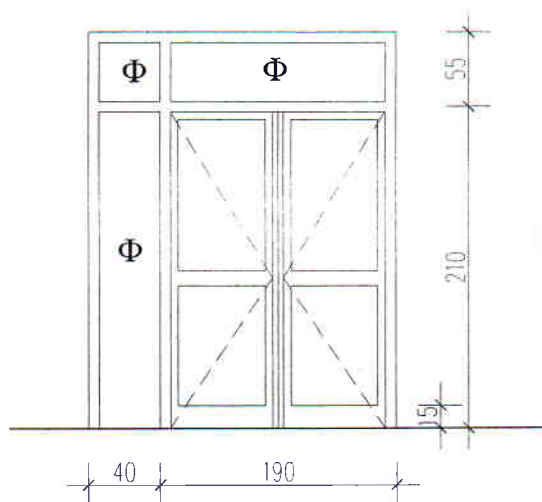
У вези са припремањем понуда за ЈН МВ V/2015 радови у складу са изменама техничке документације а ради добијања сагласности МУП-а, молимо за додатне информације. У делу предмер радова, страна 30/43 грађевински и грађевинско занатски радови, позиција 9 и 10, наводе се шеме 27 и 28 па молимо за достављање истих у циљу тачније припреме понуде.

**Одговор:** Као прилог конкурсној документацији објављујемо и наведене шеме 27 и 28. Може се извршити и увид у техничку документацију, уз претходну најаву.

С поштовањем,

**КОМИСИЈА**  
**ЗА ЈАВНУ НАБАВКУ**

## ШЕМА



Б Р А В А Р И Ј А

ЗИДНИ ОТВОР	230/210+55	<b>ОПИС:</b> УНУТРАШЊА ПРОТИВД. ПРЕГРАДА Застакљена преграда са двокрилним противдимним вратима. Слепи шток од челичних профила 20x20x2mm. Конструкција: профили од елоксираног алуминијума у природној боји са потребним металним ојачањима унутар профила. Оков, шарке и механизам за отварање квалитета бар као "Stublina". Стакло "панплекс" 6 mm ФЛОТ квалитета за врата, а обично дебљине 4 mm за надсветло, уграђено према ЈУС У.Ф2.025. Врата су опремљена механизмом за самозатварање и синхронизацију затварања крила квалитета бар као "Дипломат".
КАПАК	КОМ.	
ПОДРУМ	-	
ПРИЗЕМЉЕ	1	
ПРВИ СПРАТ	-	
ДРУГИ СПРАТ	-	
ТРЕЋИ СПРАТ	-	
ЧЕТВРТИ СПРАТ	-	
ПЕТИ СПРАТ	-	
ШЕСТИ СПРАТ	-	
УКУПНО	1	

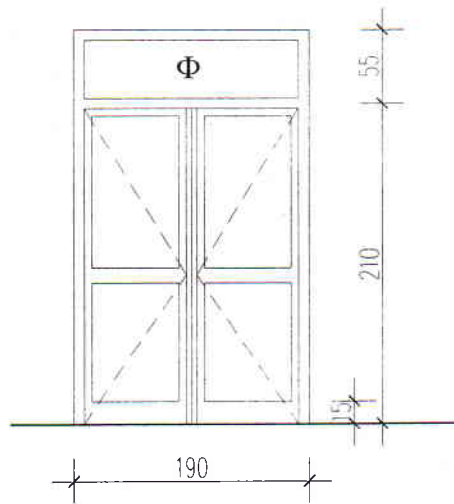


МЕРЕ ПРОВЕРИТИ НА ЛИЦУ МЕСТА

лист бр.

10

## ШЕМА



БРАВАРИЈА

ЗИДНИ ОТВОР	190/210+55	<b>ОПИС:</b> УНУТРАШЊА ДВОКРИЛНА ВРАТА  Застакљена преграда са двокрилним противдимним вратима. Слепи шток од челичних профила 20x20x2mm. Конструкција: профили од елоксираног алуминијума у природној боји са потребним металним ојачањима унутар профила. Оков, шарке и механизам за отварање квалитета бар као "Stublina". Стакло "панплекс" 6 mm ФЛОТ квалитета за врата, а обично дебљине 4 mm за надсветло, уграђено према ЈУС У.Ф2.025. Врата су опремљена механизмом за самозатварање и синхронизацију затварања крила квалитета бар као "Дипломат".
КАПАК	КОМ.	
ПОДРУМ	-	
ПРИЗЕМЉЕ	-	
ПРВИ СПРАТ	2	
ДРУГИ СПРАТ	2	
ТРЕЋИ СПРАТ	2	
ЧЕТВРТИ СПРАТ	2	
ПЕТИ СПРАТ	2	
ШЕСТИ СПРАТ	2	
УКУПНО	12	

МЕРЕ ПРОВЕРИТИ НА ЛИЦУ МЕСТА

лист бр.

9